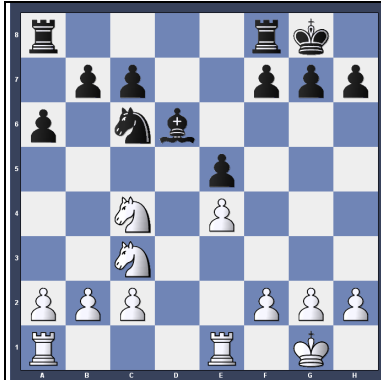
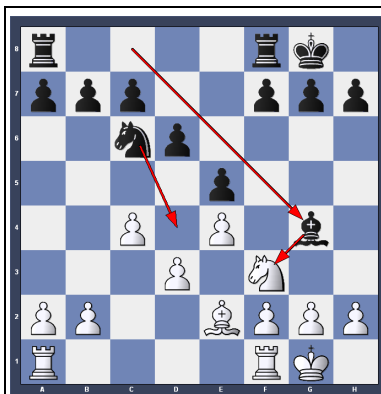


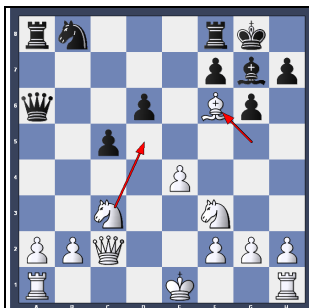
Felderschwäche auf d5



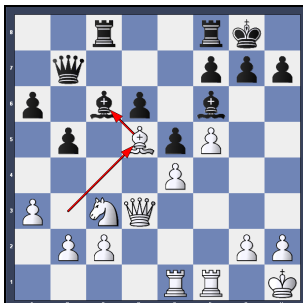
1.Sxd6 Nach dem Tausch wird das Feld d5 schwach. Außerdem ist auf d6 ein rückständiger Bauer entstanden. Er kann von keinem eigenen Bauern mehr gedeckt werden - und vorrücken kann er auch nicht.
1...cxd6 2.Sd5 mit etwas Vorteil für Weiß.



1...Lg4! Schwarz erzwingt den Abtausch auf f3. Danach ist sein Springer auf d4 nie mehr zu vertreiben..

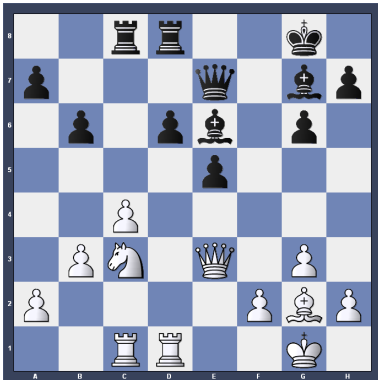


Pleimer Anton (1884) - LIU Chang (1736) Aschach 2008
15.De2 Der Zug gefällt mir weniger. Weiß sollte auf f6 schlagen und auf d5 einen "ewigen Springer" installieren.[15.Lxf6 Lxf6 16.Sd5]



LIU Chang (1736) - Jenc Milan (1917) Aschach 2008
19.g4? Schwächt nur den eigenen König! Weiß hat doch ein klares Ziel - das Feld d5!
1. Tausch der weißfeldrigen Läufer -
2. Springer nach d5[19.Ld5!±]

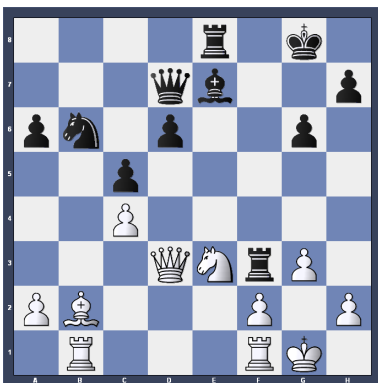
Weiß am Zug



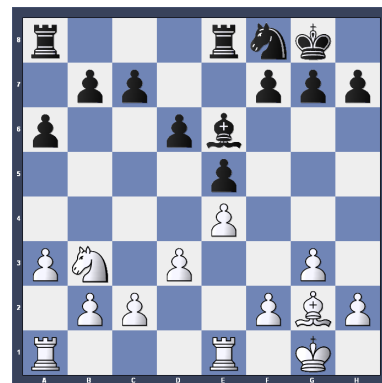
Weiß am Zug



Weiß am Zug



Schwarz am Zug



Weiß am Zug



Weiß am Zug

